

機關編號
09-925

中華民國 110 年度

高雄市總預算案

高雄市政府警察局捷運警察隊 單位預算之分預算

高雄市政府警察局捷運警察隊 編

主辦會計人員

機關長官

高雄市政府警察局捷運警察隊

目 次

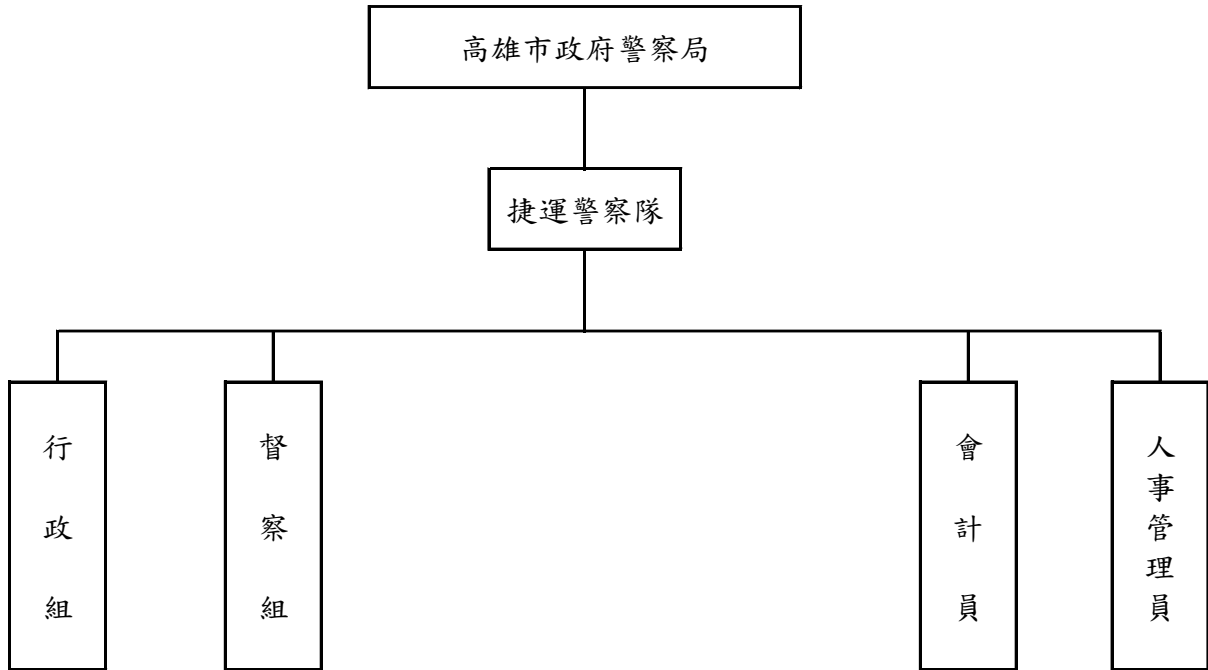
中 華 民 國 110 年 度

甲、預算總說明	第 1 頁至第 2 頁
乙、主要表	
1. 歲出機關別預算表	第 3 頁至第 3 頁
丙、附屬表	
1. 歲出計畫說明提要與各項費用明細表	第 4 頁至第 8 頁
2. 各項費用彙計表	第 9 頁至第 9 頁
3. 歲出一級用途別科目分析表	第 10 頁至第 10 頁
4. 資本支出分析表	第 11 頁至第 11 頁
5. 人事費彙計表	第 12 頁至第 12 頁
6. 公務車輛明細表	第 13 頁至第 13 頁
7. 歲出按職能及經濟性綜合分類表	第 14 頁至第 15 頁

高雄市政府警察局捷運警察隊
預算總說明

中華民國110年度

組織系統圖



高雄市政府警察局捷運警察隊

預算總說明

中華民國110年度

員額編制表

類別	法定編制員額	本年度預算員額	上年度預算員額	與上年度預算員額比較增減
民意代表	0	0	0	0
職員	4	4	4	0
警員	64	59	59	0
消防人員	0	0	0	0
技工	2	0	0	0
駕駛	0	1	1	0
工友	4	1	1	0

高雄市政府警察局捷運警察隊

歲出機關別預算表

經資門併計

中華民國110年度

單位：新臺幣千元

科 目				本年度 預算數	上年度 預算數	前年度 決算數	本年度與 上年度比較	說 明	
款	項	目	節						名稱及編號
09				00090000000 高雄市政府警察局主 管	90,472	89,851	88,104	621	
	001			00090900000(0925) 高雄市政府警察局 捷運警察隊	90,472	89,851	88,104	621	
		01		38090900900 警隊業務	90,472	89,851	88,104	621	
			01	38090900901 一般行政	89,191	88,695	86,841	496	本年度預算數89,191千元之內容與 上年度之比較如下： 1.人員維持費88,844千元，較上年 度伸算增列調整待遇等經費489千 元。 2.基本行政工作維持費347千元， 較上年度增列公務人員健康檢查費 7千元。
			02	38090900905 捷運警察業務	1,281	1,156	1,263	125	本年度預算數1,281千元較上年度 增列125千元，包括： 1.增列設備及投資65千元。 2.其他業務運作維持經費1,150千 元，較上年度增列60千元。

高雄市政府警察局捷運警察隊

歲出計畫說明提要與各項費用明細表

中華民國110年度

單位：新臺幣元

警隊業務—一般行政

警隊業務—一般行政

業務計畫及工作計畫名稱與編號	38090900901 警隊業務-一般行政	承辦單位	人事室、行政組	預算金額	89,191千元
----------------	--------------------------	------	---------	------	----------

歲出計畫說明	<p>一、計畫內容： 辦理員工薪津、保險費及各組室處理公務所需業務經費。</p> <p>二、預期成果： 安定員工生活，提高工作品質。</p>
--------	--

用途別科目	單位	數量	單價	預算數	說 明
合計				89,191,000	市款89,191,000元
1000 人事費				88,844,000	市款88,844,000元
1015 法定編制人員待遇				59,509,976	
	年	1	2,692,380	2,692,380	職員待遇，詳人事費彙計表。
	年	1	53,437,596	53,437,596	警員待遇，詳人事費彙計表。
	年	1	3,380,000	3,380,000	警察勤務繁重加成，詳人事費彙計表。
1025 技工及工友待遇				795,240	
	年	1	795,240	795,240	技工及工友待遇，詳人事費彙計表。
1030 獎金				11,513,012	
	年	1	5,489,695	5,489,695	考績獎金，詳人事費彙計表。
	年	1	6,023,317	6,023,317	年終工作獎金，詳人事費彙計表。
1035 其他給與				1,040,000	
	年	1	1,040,000	1,040,000	休假補助，詳人事費彙計表。
1040 加班值班費				11,012,054	

高雄市政府警察局捷運警察隊

歲出計畫說明提要與各項費用明細表

中華民國110年度

單位：新臺幣元

用途別科目	單位	數量	單價	預算數	說 明
1055 保險	年	1	8,550,000	8,550,000	超勤加班費。
	年	1	339,000	339,000	業務加班費。
	年	1	2,123,054	2,123,054	不休假加班費，詳人事費彙計表。
				4,973,718	
	年	1	3,185,724	3,185,724	健保保險補助，詳人事費彙計表。
	年	1	1,722,342	1,722,342	公保保險補助，詳人事費彙計表。
2000 業務費				65,652	勞保保險補助，詳人事費彙計表。
2054 一般事務費				323,000	市款323,000元
				237,800	
	年	1	159,000	159,000	辦理公務所需費用。
	年	1	78,800	78,800	公務人員健康檢查費。 1.3,500元18人。 2.7,900元2人。
2072 國內旅費				18,000	
	年	1	18,000	18,000	員警出差旅費。
2093 特別費				67,200	
	月	12	5,600	67,200	首長特別費。
4000 獎補助費				24,000	市款24,000元
4085 獎勵及慰問				24,000	
	人x年	4 × 1	6,000	24,000	退休人員三節慰問金。

警隊業務—一般行政

警隊業務—一般行政

高雄市政府警察局捷運警察隊

歲出計畫說明提要與各項費用明細表

中華民國110年度

單位：新臺幣元

警隊業務—捷運警察業務

警隊業務—捷運警察業務

業務計畫及工作計畫名稱與編號	38090900905 警隊業務-捷運警察業務	承辦單位	行政組及相關單位	預算金額	1,281千元
歲出計畫說明	<p>一、計畫內容： 1.辦理捷運路權範圍內犯罪預防偵查、刑案現場勘查、交通執法及申訴事項等工作。 2.處理違反大眾捷運法案件等工作。</p> <p>二、預期成果： 按業務計畫執行，維護高雄捷運系統內秩序，提供旅客安全可靠的乘車環境。</p>				

用途別科目	單位	數量	單價	預算數	說 明
合計				1,281,000	市款1,281,000元
2000 業務費				1,150,000	市款1,150,000元
2009 通訊費				102,240	
	年	1	79,240	79,240	電話費。
	年	1	20,000	20,000	數據機電路月租費。
	年	1	3,000	3,000	公務用郵資。
2018 資訊服務費				26,000	
	年	1	26,000	26,000	電腦(含列表機)維護費。
2021 其他業務租金				40,000	
	年	1	40,000	40,000	影印機租金。
2024 稅捐及規費				3,000	
	年	1	3,000	3,000	車輛檢驗費(詳公務車輛明細表)。
2027 保險費				16,044	
	年	1	16,044	16,044	車輛保險費(詳公務車輛明細表)。

高雄市政府警察局捷運警察隊

歲出計畫說明提要與各項費用明細表

中華民國110年度

單位：新臺幣元

警隊業務—捷運警察業務

警隊業務—捷運警察業務

用途別科目	單位	數量	單價	預算數	說明
2051 物品				480,331	
	年	1	24,066	24,066	電腦設備耗材。
	年	1	137,000	137,000	處理公務所需之文具紙張、事務、勤務三用包、用棍、手電筒、巡邏箱、衛生、被服、防護、陳設、康樂、醫療等各種零星購置費。
	年	1	319,265	319,265	車輛油料費(詳公務車輛明細表)。
2054 一般事務費				250,000	
	年	1	99,000	99,000	公務人員健康檢查費。
	年	1	5,000	5,000	偵辦刑事案件工作活動費。
	年	1	40,000	40,000	業務用各項清潔、美綠化及雜支等。
	年	1	23,000	23,000	各種表冊印刷。
	年	1	40,000	40,000	辦理預防犯罪宣導品。
	年	1	43,000	43,000	執行專案勤務使用警力誤餐費。
2063 房屋建築養護費				40,000	
	年	1	40,000	40,000	辦公廳舍養護。
2066 車輛及辦公器具養護費				165,077	
	年	1	165,077	165,077	車輛養護費(詳公務車輛明細表)。
2069 設施及機械設備養護費				27,308	
	年	1	22,000	22,000	監錄設備、冷氣、槍械室、蒐證器材等養護費。
	年	1	5,308	5,308	行動載具維護費。
3000 設備及投資				131,000	市款131,000元
3020 機械設備費				40,000	
	組	1	40,000	40,000	差勤管理用指形機。
3030 資訊軟硬體設備費				91,000	
	部	3	22,000	66,000	個人電腦。

高雄市政府警察局捷運警察隊

歲出計畫說明提要與各項費用明細表

中華民國110年度

單位：新臺幣元

用途別科目	單位	數量	單價	預算數	說 明
	部	1	25,000	25,000	筆記型電腦(一般型)。

警隊業務—捷運警察業務

警隊業務—捷運警察業務

高雄市政府警察局捷運警察隊

各項費用彙計表

中華民國110年度

單位：新臺幣千元

工作計畫名稱及編號	38090900901 一般行政	38090900905 捷運警察業務	合 計		
第一、二級用途別 科目名稱及編號					
合 計	89,191	1,281	90,472		
100000人事費	88,844		88,844		
101500法定編制人員待遇	59,510		59,510		
102500技工及工友待遇	795		795		
103000獎金	11,513		11,513		
103500其他給與	1,040		1,040		
104000加班值班費	11,012		11,012		
105500保險	4,974		4,974		
200000業務費	323	1,150	1,473		
200900通訊費		102	102		
201800資訊服務費		26	26		
202100其他業務租金		40	40		
202400稅捐及規費		3	3		
202700保險費		16	16		
205100物品		480	480		
205400一般事務費	238	250	488		
206300房屋建築養護費		40	40		
206600車輛及辦公器具養護費		165	165		
206900設施及機械設備養護費		27	27		
207200國內旅費	18		18		
209300特別費	67		67		
300000設備及投資		131	131		
302000機械設備費		40	40		
303000資訊軟硬體設備費		91	91		
400000獎補助費	24		24		
408500獎勵及慰問	24		24		

高雄市政府警察局捷運警察隊
歲出一級用途別科目分析表

中華民國110年度

單位：新臺幣千元

名稱及編號	合計	經常支出						資本支出					
		人事費	業務費	獎補助費	債務費	預備金	小計	人事費	業務費	設備及投資	獎補助費	預備金	小計
合計	90,472	88,844	1,473	24			90,341			131			131
38090900000 警政支出	90,472	88,844	1,473	24			90,341			131			131
38090900900 警隊業務	90,472	88,844	1,473	24			90,341			131			131
38090900901 一般行政	89,191	88,844	323	24			89,191						
38090900905 捷運警察業務	1,281		1,150				1,150			131			131

高雄市政府警察局捷運警察隊

資本支出分析表

中華民國110年度

單位：新臺幣千元

名稱及編號	合計	設 備 及 投 資								其他資本支出	
		土地	房屋建築及設備	公共建設及設施	機械設備	運輸設備	資訊軟體設備	雜項設備	權利		投資
合 計	131				40		91				
38090900900 警隊業務	131				40		91				
38090900905 捷運警察業務	131				40		91				

高雄市政府警察局捷運警察隊

人事費彙計表

中華民國110年度

單位：新臺幣元

類別	預算員額	全年度人事費											備註	
		民意代表待遇	政務人員待遇	法定編制人員待遇	約聘僱人員待遇	技工及工友待遇	獎金	其他給與	加班值班費	退休退職給付	退休離職儲金	保險		合計
合計	65			59,509,976		795,240	11,513,012	1,040,000	11,012,054			4,973,718	88,844,000	1.加班費8,889千元。 2.警察勤務繁重加成3,380千元。
正式員額	63			59,509,976			11,287,692	1,008,000	2,089,918			4,869,128	78,764,714	
職員	4			2,692,380			673,096	64,000	112,183			263,507	3,805,166	
警員	59			56,817,596			10,614,596	944,000	1,977,735			4,605,621	74,959,548	
駕駛	1					412,500	116,876	16,000	17,188			53,195	615,759	
工友	1					382,740	108,444	16,000	15,948			51,395	574,527	
其他人事費									8,889,000				8,889,000	

高雄市政府警察
歲出按職能及經

中華民國110

職能別分類	經濟性分類	經常支出							資本支出						
		受僱人員報酬	購買商品及勞務支出	債務利息	土地租金支出	經常移轉			經常支出合計	投資及增資					
						對企業	對非營利及民間機構	對政府		對國外	對營業基金	對非營業特種基金	對民間企業		
總計		88,844	1,473						24			90,341			
01 一般公共事務															
02 防衛															
03 公共秩序與安全		88,844	1,473						24			90,341			
04 教育															
05 保健															
06 社會安全與福利															
07 住宅及社區服務															
08 娛樂、文化與宗教															
09 燃料與能源															
10 農、林、漁、牧業															
11 礦業、製造業及營造業															
12 運輸及通信															
13 其他經濟服務															
14 環境保護															
15 其他支出															

局捷運警察隊

濟性綜合分類表

年度

單位：新臺幣千元

資本支出														總計
資本移轉				土地購入	無形資產購入	固定資本形成						資本支出合計		
對企業	對非營利及民間機構	對政府	對國外			住宅	非住宅房屋	營建工程	運輸工具	資訊軟體	其他設備及機器		土地改良	
											131	131	90,472	
											131	131	90,472	